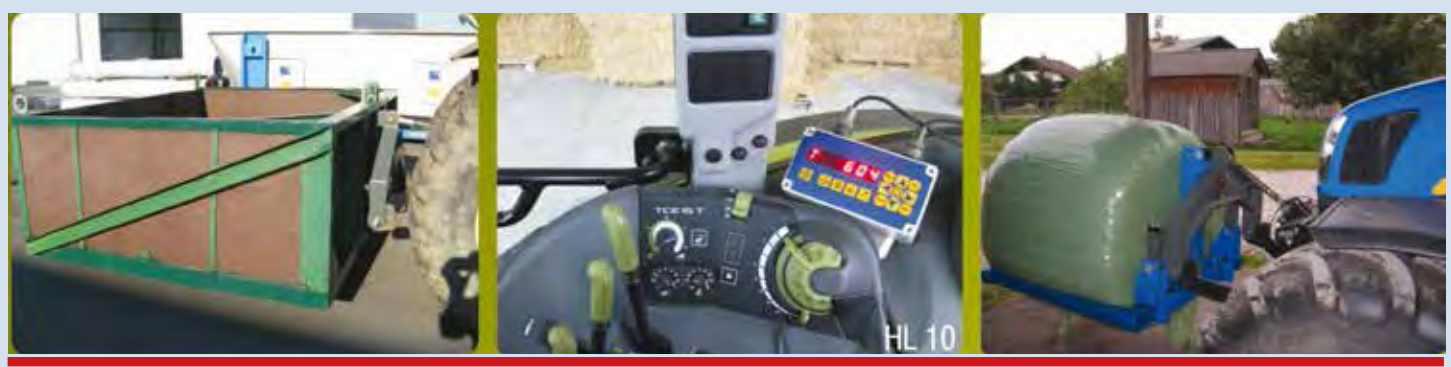


Pesa a tre punti WD 2.1 Flex



Con WD 2.1 Flex di Ptm l'agricoltura diventa di precisione

Con l'innovativa pesa a tre punti prodotta e commercializzata dall'azienda bresciana, l'agricoltore ha finalmente la possibilità di spargere il concime di sintesi in modo facile e preciso. Ma il campo delle applicazioni di WD 2.1 Flex è assai vasto...

di CINZIA GAMBA



Da più di 35 anni la Ptm srl è azienda leader nella produzione di centraline elettroniche di pesatura e dosaggio automatico. Proprio ascoltando le esigenze quotidiane del mondo agricolo, la società bresciana si è specializzata in soluzioni pratiche, che facilita-

no il lavoro dell'agricoltore. Se si vuole realmente attuare all'interno della propria azienda agricola metodologie di *precision farming*, possiamo affermare che pesare con maggior precisione e maggior controllo è senz'altro un modo per risparmiare tempo e denaro.

Con la pesa a tre punti WD 2.1 Flex l'agricoltore ha la possibilità di pesare qualsiasi attrezzo che colleghi all'attacco a tre punti di un trattore. La pesa può essere utilizzata per molti scopi, ma uno dei campi di applicazioni più congeniali per questa pesa è lo spargi-

mento di concime in modo facile e preciso. Del resto, con gli attuali prezzi del concime, non ci si può permettere errori durante lo spargimento.

Utile e affidabile

Il kit di pesatura a tre punti WD 2.1 Flex si compone di

Parola di allevatore

L'azienda agricola "Vernico Vecchio" di Gambara (Bs) è stata una delle prime a testare in Italia la pesa a 3 punti WD 2.1 Flex. L'azienda produce ogni anno circa 10mila quintali di latte e i titolari, i due fratelli Boldini, già dai primi anni '80 hanno iniziato l'opera di ampliamento e ammodernamento dell'azienda. Abbiamo chiesto a Gianfranco Boldini alcune opinioni sulla pesa WD 2.1 Flex.

Quando e come utilizza la pesa a tre punti?

"Solitamente verso marzo-aprile, e la uso principalmente come spargiconcime".

Il montaggio all'attacco a tre punti è stato complicato?

"No, ci sono riuscito da solo, aiutandomi con cavalletto a tre piedi, in pochi minuti. Inoltre si adatta benissimo al trattore".

Come ha trovato la gestione della pesa elettronica?

"È molto semplice da utilizzare, non è stato necessario leggere il manuale di istruzioni; il display a led rossi ha una buona visibilità, sia quando c'è poca visibilità che quando c'è tanta luce, basta regolarsi".

Per quanto riguarda la precisione, ha qualche difetto da rilevare?

"Direi che la pesa a tre punti WD 2.1 Flex ha una buona precisione, considerando che non esistono pesa precise al 100%".

Faccia una stima approssimativa, per capire meglio...



Secondo Gianfranco Boldini, allevatore di Gambara (Bs), la pesa WD 2.1 Flex è uno strumento utile e versatile



FOTO SOPRA
Trattore, pesa e spargiconcime:
un team vincente

tre elementi: un telaio metallico che si applica fra il trattore e un qualsiasi attrezzo con attacco a tre punti agricolo, ad esempio lo spandiconcime, due celle di carico e una pesa elettronica.

L'installazione della pesa a tre

punti WD 2.1 Flex rappresenta anche un modo intelligente di ammodernare gli spandiconcime più vecchi dotandoli di uno strumento per pesare e quindi per dosare con maggior precisione il concime, caricare la quantità ottimale di prodotto, permettendo così di evitare gli sprechi o gli "errori" di calcolo. Si tratta di un prodotto utile e affidabile, come dimostrano i test realizzati in Germania da più di sei anni e realizzati dagli agricoltori o da riviste di settore (Top-Agrar, Dlz Agrarmagazin, Profi: vedi tabella 1).

FOTO A SINISTRA
La pesa elettronica HL10 offre numerose possibilità di comando e gestione



"Diciamo che su 600 quintali può aver sbagliato di soli 5 chili, ma l'imprecisione è anche dovuta alle numerose buche del campo".

Secondo lei la pesa a tre punti può avere altri utilizzi? Quali?

"Una pesa di questo tipo può avere numerosi utilizzi all'interno di un'azienda agricola: noi la usiamo per lo spargiconcime, ma potendosi attaccare a tutto, può andare benissimo anche per pesare il mangime, le balle di fieno, i sacchi, i cassoni, eccetera".

Giudica le finiture, i cablaggi, la struttura in generale di buona qualità?

"La struttura è molto robusta, direi indistruttibile, anzi forse fa prima a rompersi il trattore per altri motivi, perché hanno più problematiche, sono delicati".

Secondo lei perché utilizzare la pesa a 3 punti WD 2.1 Flex?

"È utile perché ad esempio non si deve ogni volta andare alla pesa pubblica a pesare la merce, e nel nostro campo di utilizzo abbiamo sempre sott'occhio il peso direttamente e sappiamo quindi quando chiudere o aprire le bocchette di spargimento. Inoltre la precisione è importante, molto meglio non fare niente a spanne".

Quindi andrebbe bene per ammodernare le vecchie macchine spargiconcime?

"Certo, ma andrebbe bene anche per tante macchine moderne di spargimento, perché la maggior parte di quelle nuove non è dotata di impianti di pesatura". (C.G.)

La pesa a tre punti WD 2.1 Flex viene consegnata smontata, ma il montaggio è semplice e veloce anche perché le piastre di regolazione a più fori e lo schema di foratura permettono un facile accoppiamento tra telaio superiore e spandiconcime.

Per quanto riguarda la pesa elettronica HL10, sono particolarmente apprezzabili le cifre rosse, molto chiare e che anche al buio non abbagliano. L'apparecchiatura offre numerose possibilità di comando e gestione. Tra queste, c'è la possibilità di regolare la suddivisione dei pesi, che può essere tarata su 1, 2, 5 o 10 chili. Su di essa si può anche regolare l'oscillazione. Un altro aspetto positivo della centralina di pesatura è che non "dimentica" il peso quando viene spenta.

Naturalmente c'è una funzione di tara per l'eliminazione del peso dell'attrezzatura. L'HL10 ha anche una funzione di peso parziale che dà la possibilità di riempire nuovamente lo spandiconcime tenendo conto dei residui presenti prima

Tabella 1

Giudizio sulla pesa a tre punti Ptm WD 2.1 Flex da parte degli esperti della rivista tedesca Profi

Collegamento al trattore	+
Collegamento del telaio alla centralina	-
Cavi e collegamenti	++
Cablaggio	++
Impostazione del telaio	+
Impostazione della centralina di pesatura	++
Display	++
Precisione della pesa	++
Qualità delle finiture	++

++ = molto buono; + = buono; - = quasi sufficiente; -- = insufficiente

del riempimento. Successivamente la centralina conteggia la quantità riempita oltre alla quantità residua.

Per lo spargimento c'è l'opzione di mostrare o il peso del concime già distribuito o il peso della quantità residua. In particolare, gli utenti hanno apprezzato su lunghe distanze la possibilità di stimare direttamente e in anticipo se si riesce a coprire la lunghezza o no. Da Ptm la pesa costa circa 2.000 euro più Iva. Si pensi che se solo l'agricoltore migliorasse l'esattezza del dosaggio dell'azoto del 5%, si potrebbe ripagare la centralina di pesatura dopo circa 260 ettari di superficie di utilizzo.



Ptm s.r.l.

Via per Isorella 22/A - Visano (Bs)

Tel. 030 9952733

Fax 030 9952818

ptm@ptmsrl.com; www.ptmsrl.com



“Produciamo la qualità che pesa”

PTM srl - Via per Isorella, 22/A Visano (BS)
Tel. +39.030.9952733 Fax+39.030.9952818
www.ptmsrl.com - ptm@ptmsrl.com

Sistemi di pesatura e dosaggio
Assistenza puntuale e qualificata
Da oltre 30 anni a servizio dell'agricoltura

PTM PRECISION FEEDING:



PESA ELETTRONICA ADVANCE:

Gestione a 360° delle ricette e del dosaggio automatico per carri unifeed, silos, biogas, ecc.



Ufficio



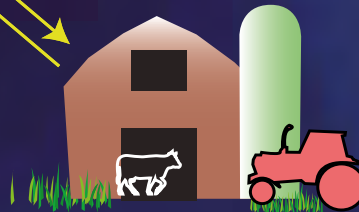
Il tuo nutrizionista

SOFTWARE PTM MANAGEMENT:

Ricette facilmente programmabili e gestibili, accessibili sempre e ovunque



Advance



Incremento produzione latte



Accesso tramite pc, tablet e smartphone



Incremento produzione carne

- ✓ CONTROLLO RAZIONI
- ✓ CONTROLLO CARICHI E SCARICHI
- ✓ AUMENTO PRODUTTIVITA'